

可児市民生児童委員連絡協議会からのお知らせ

みんないいん じどういいん

民生委員児童委員

しゅにんじどういいん

主任児童委員

ご存知
ですか？



民生委員児童委員、主任児童委員は

厚生労働大臣から委嘱を受け、地域の中で支援を必要とする人への相談、助言、必要な情報提供などを行っています。

法律により、秘密を守ることが義務付けられていますので、ご相談内容が他に漏れる事はありません。個人情報適切に保護しながら、市役所や地域包括支援センターなどの、関係機関と連携して活動しています。



あなたの
身近な相談
相手です。



主な活動内容は、裏面をご覧ください。

民生委員児童委員、主任児童委員に関するお問い合わせは
可児市民生児童委員連絡協議会事務局(可児市高齢福祉課内)
TEL.0574-62-1111 (内線3221)へ

【ホームページもぜひご覧ください】
<http://www.kaniminsei.net/>

可児市民生



民生委員児童委員、主任児童委員は地域のつなぎ役です

住民が抱える悩みや心配ごとの相談にのり、必要に応じて専門機関へ連絡したり、福祉サービスなどの情報提供を行うなど、「つなぎ役」として活動しています。

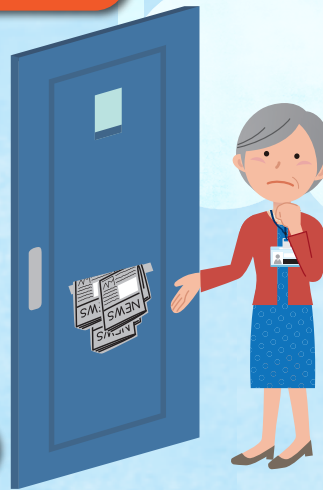
主な活動内容

訪問活動



こんにちは！
お変わり
ありませんか？

見守る



最近見かけ
ないけど、
何かあったの
かしら？

調整する

連絡・連携する



●●さんが
緊急通報サービス
を利用したいそうです。



情報提供する



介護
サービス
を使いたいの
ですが？

市の●●課が
担当ですよ！



市や県の担当職員

近所の方から「子どもの泣き声か
するけど、虐待では？」という
情報がありました。

●この他にも地域の様々な行事や活動に参加・協力しています。

Q&A

Q 民生児童委員は
何人いる？

A 可見市では182人
の委員が活動して
います。

Q どんな人がなるの？

A 福祉問題に関心が
ある方が地域から
推薦され、市や県の
審査を経て厚生労
働大臣から委嘱さ
れます。

Q 主任児童委員の
役割は？

A 子どもや子育て家庭
への支援を専門に
行っており、市・学校
等と連携し活動して
います。
各地で開催されてい
る「子育てサロン」の
運営も中心に行って
います。

Q 相談したいときは？

A 担当地域の委員を
紹介します。表面
の問い合わせ先
にお電話ください。

